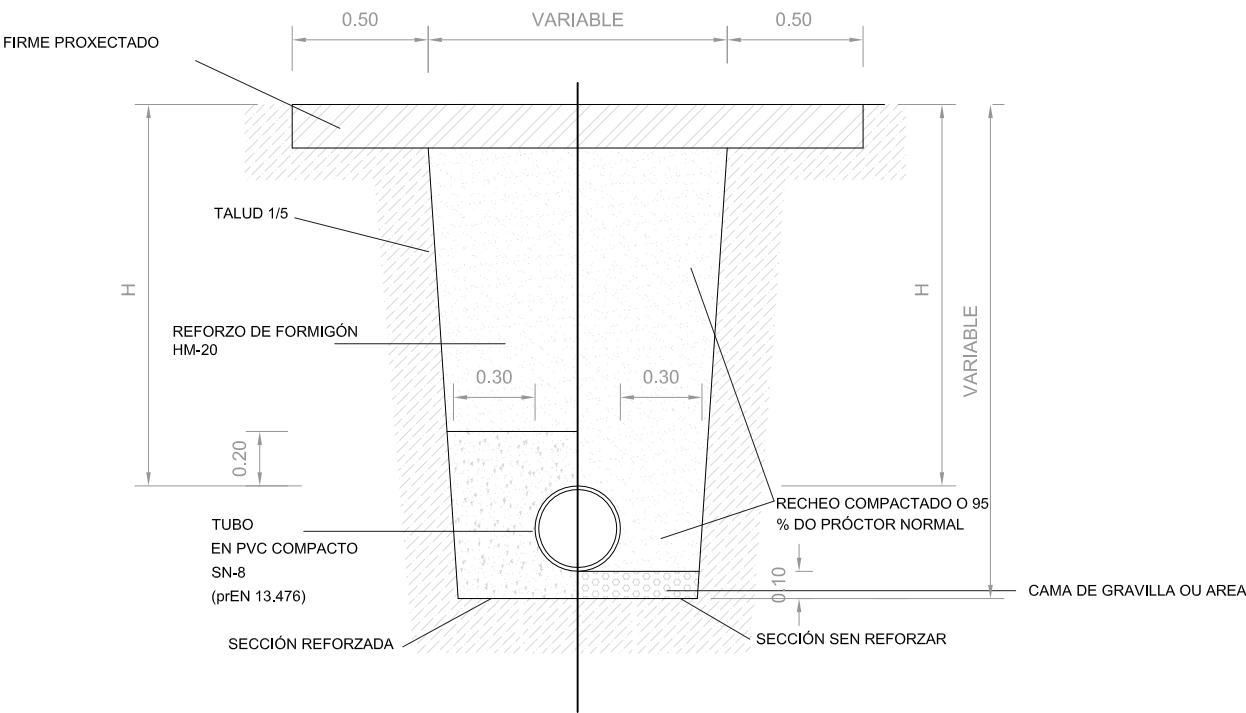


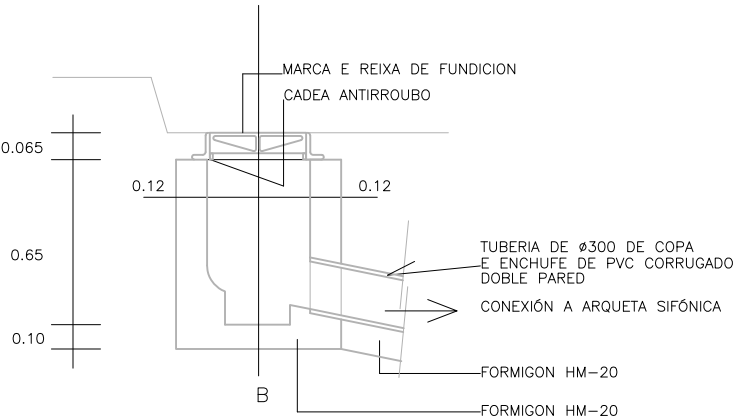
DETALLES DE PLUVIAIS

SECCIÓN TIPO- GABIA PARA COLECTORES Ø < 80

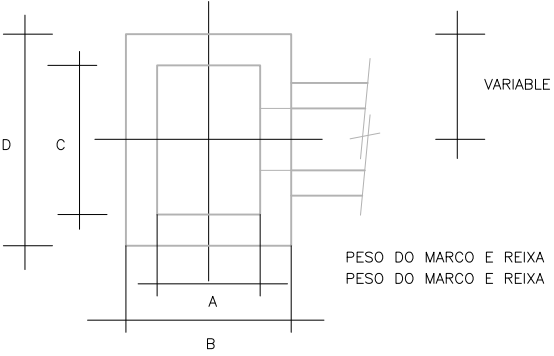


O REFORZO DE FORMIGÓN EXECUTARÁSE PARA H < 1 M.  
COTAS EN M.

DETALLE DE SUMIDOIRO



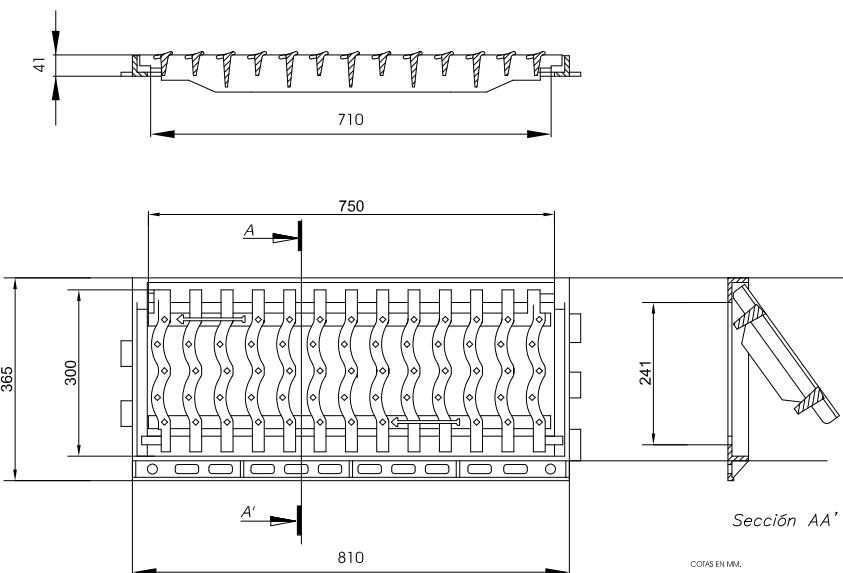
PLANTA



PESO DO MARCO E REIXA 40 Kg (SINXELO)  
PESO DO MARCO E REIXA 75 Kg (DOBRE)

COTAS EN M.

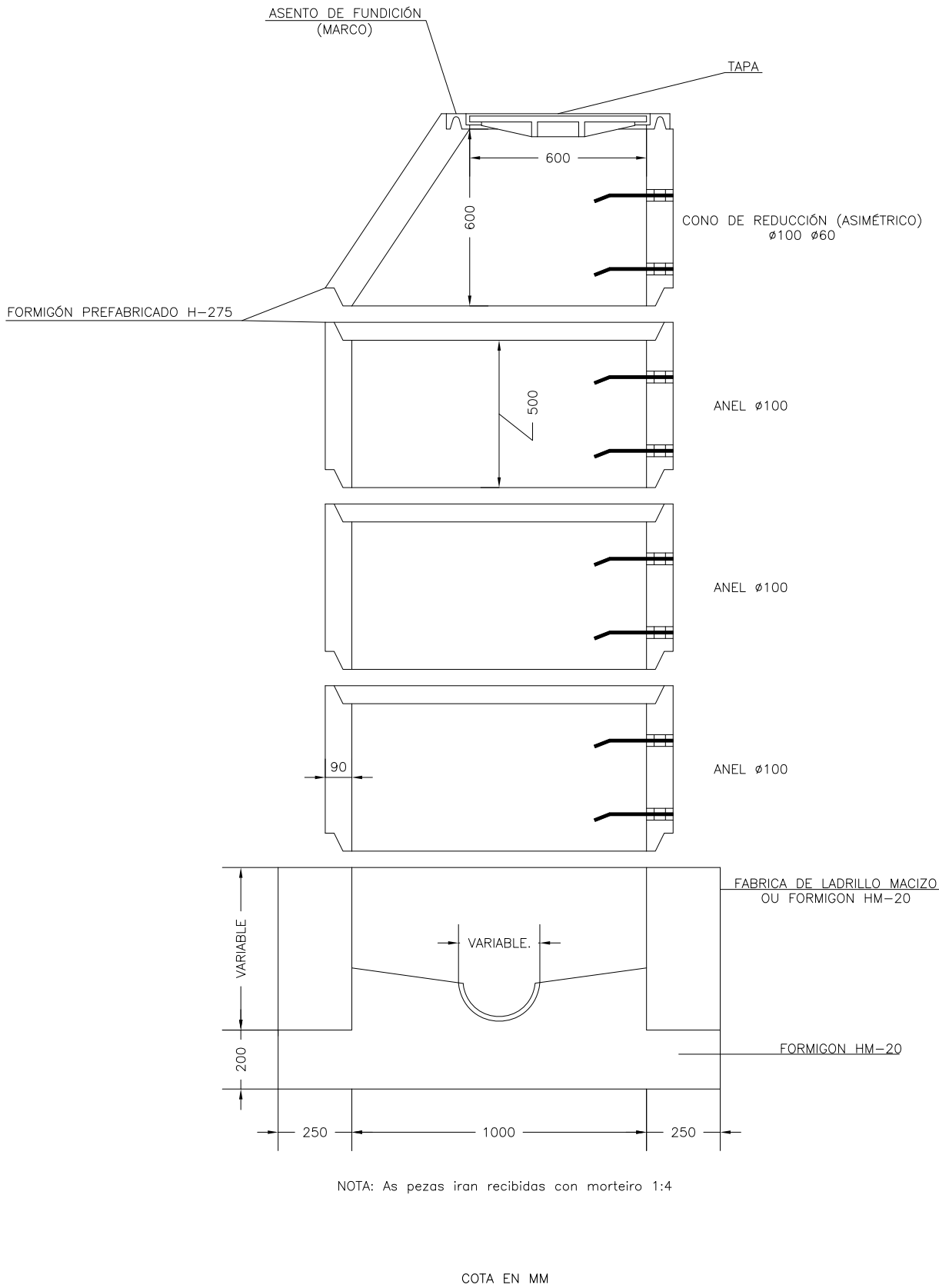
REIXA DE FUNDICIÓN DÚCTIL TIPO "ONDA"



- Realizada en fundición dúctil, cumpre coas prescricións da norma EN-124.
- Clase C-250.
- Revestida con pintura negra.
- Superficie metálica antideslizante.
- Reixa articulada antirroubo.
- Reixa reversible en función da dirección de absorción (indicado cunha frecha).
- Lengüetas de ancoraxe lateral para facilitar a construción dun imbornal corrido.
- Superficie de absorción: 16 dm<sup>2</sup>.

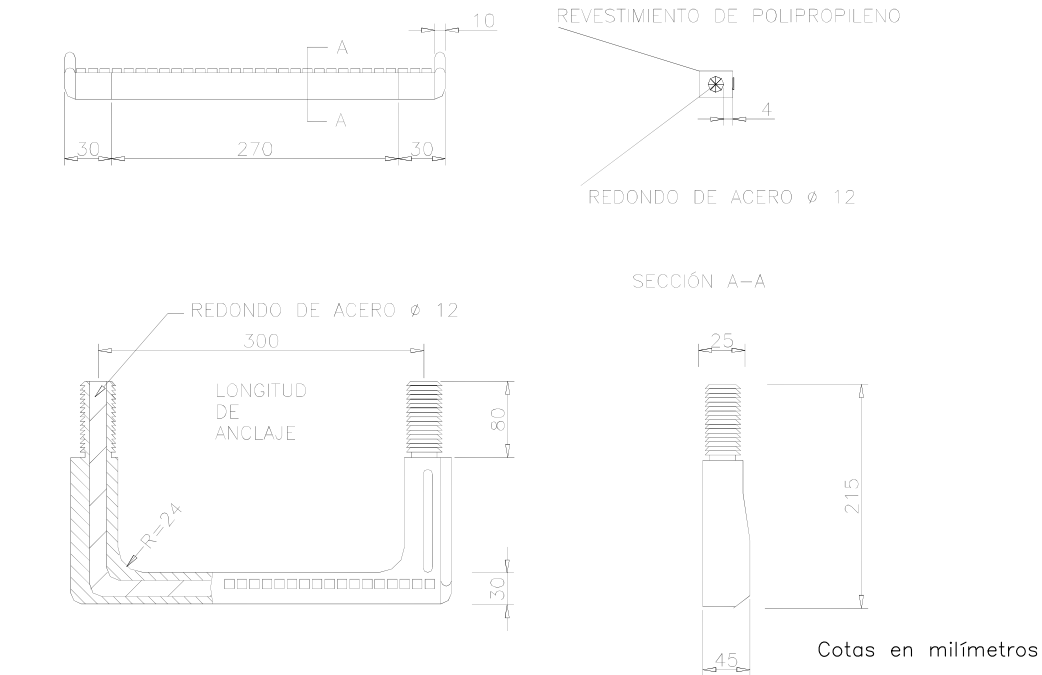
DETALLES DE PLUVIAIS

POZO DE REXISTRO PARA D<600  
(POZO DE PEZAS PREFABRICADAS DE FORMIGÓN)  
ELEMENTOS PREFABRICADOS CLASE R UNE 127010

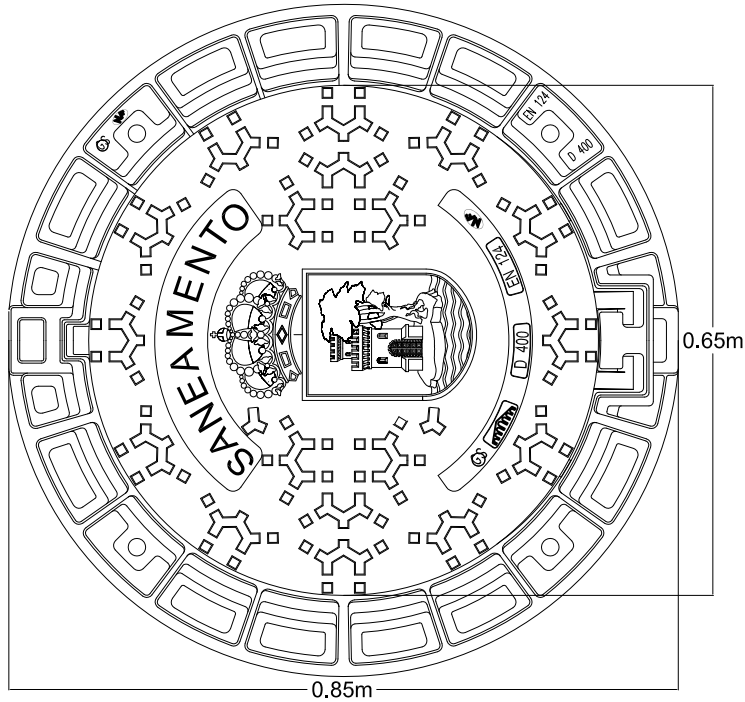
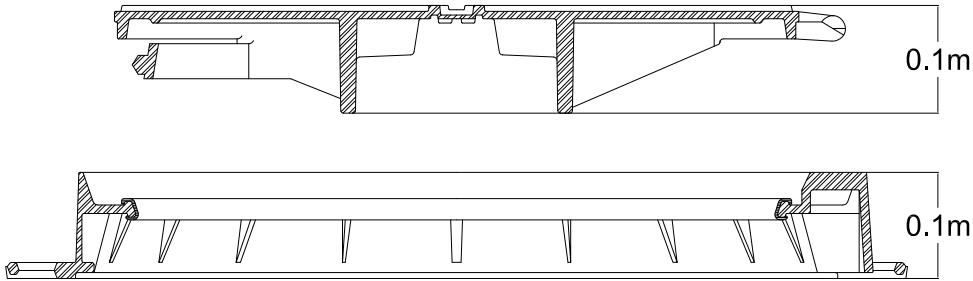


NOTA: As pezas iran recibidas con morteiro 1:4

PATE DE POLIPROPILENO REFORZADO CON VARILLA DE ACEIRO,  
(PARA POZOS DE FORMIGÓN)

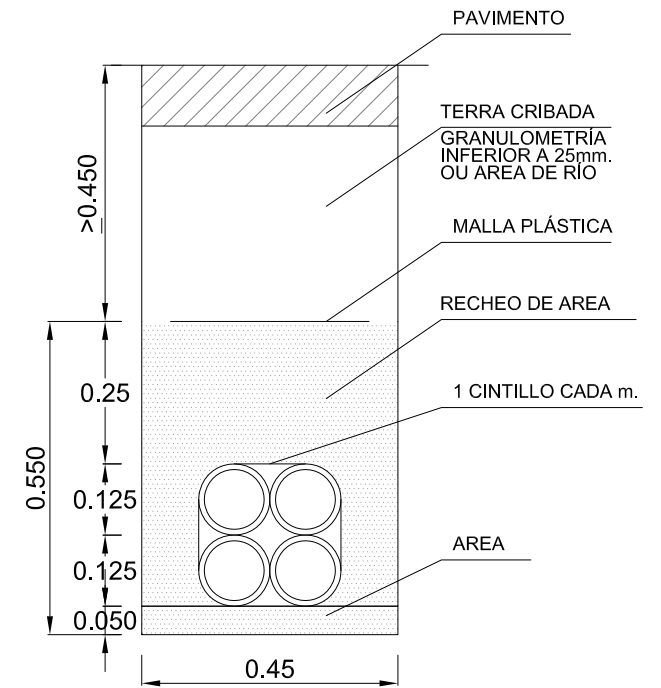
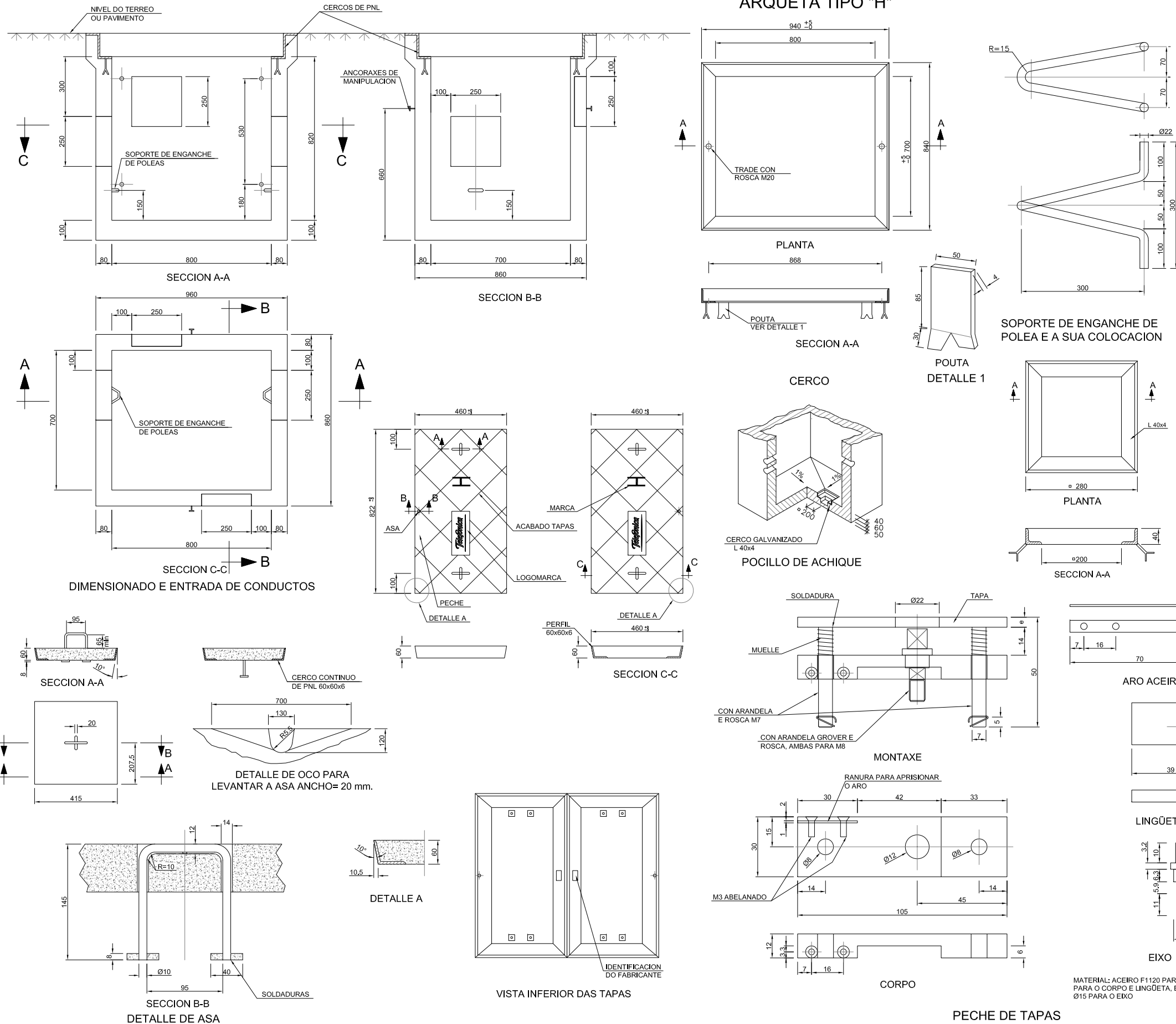


CERCO Y TAPA DE FUNDICIÓN, (PARA POZOS DE PVC. E FORMIGÓN).  
(CLASE D-400 NORMA EN-124)

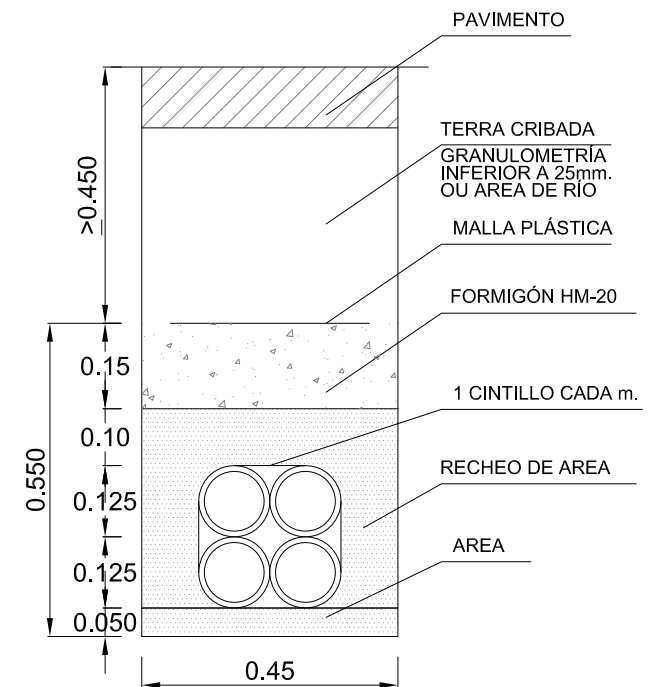


# DETALLES DE TELEFONÍA

## ARQUETA TIPO "H"



## CANALIZACIÓN 4 CONDUCTOS PE-125mm. BAIXO CALZADA



(\*) NOTA: OS TUBOS SERÁN DE POLIETILENO CORRUGADO DOBRE Parede D=125mm (NORMA EN 50086-24-N)

PROXECTO DE HUMANIZACIÓN DA RÚA COUTADAS  
ENTRE A RÚA SANTANDER E O PASO SUPERIOR SOBRE A AP-9  
FASE I  
NO CONCELLO DE VIGO

ENXEÑEIRÓS AUTORES DO PROXECTO  
SANTIAGO N. LÓPEZ FONTAN  
COLEXIADO Nº 16.856  
BEGOÑA ARRANZ GONZÁLEZ  
COLEXIADO Nº 2.164

O ENXEÑEIRO DIRECTOR  
ÁLVARO CRESPO CASAL

POLA PROPIEDADE  
CONCELLERÍA DE FOMENTO  
CONCELLO DE VIGO

EMPRESA CONSULTORA  
PETRA

ESCALAS  
E: S/E

DIBUXADO POR  
DAVID DOMÍNGUEZ  
COMPROBADO POR  
BEGOÑA ARRANZ GONZÁLEZ

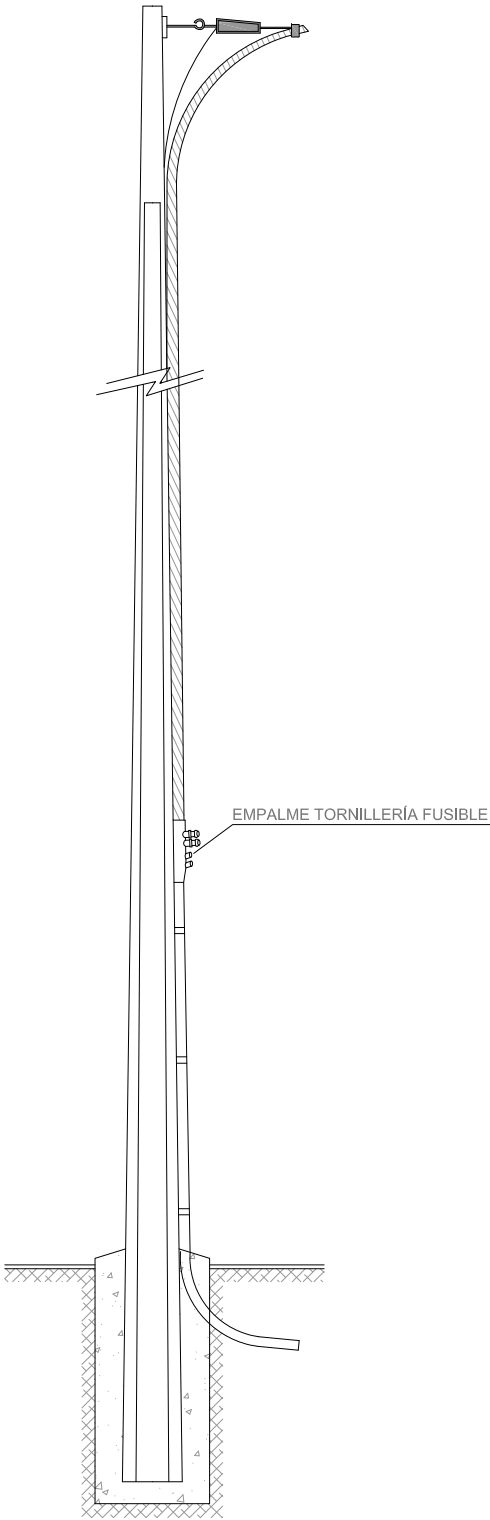
SUSTITÚE A  
CÓDIGO PLANO  
2044P017R1  
PU06\_03\_0307R1.dwg

DESIGNACIÓN  
REDES E SERVIZOS  
DETALLES

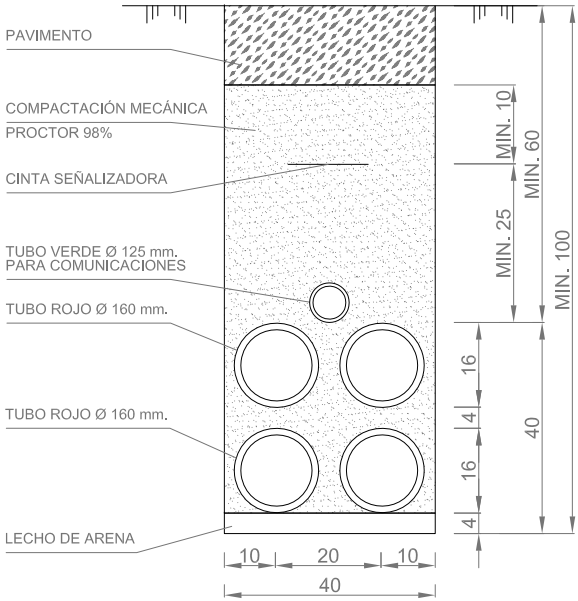
DATA  
XANEIRO 2014  
PLANO Nº  
6.3  
FOLLA  
3 DE 7

DETALLES DE ELECTRICIDADE

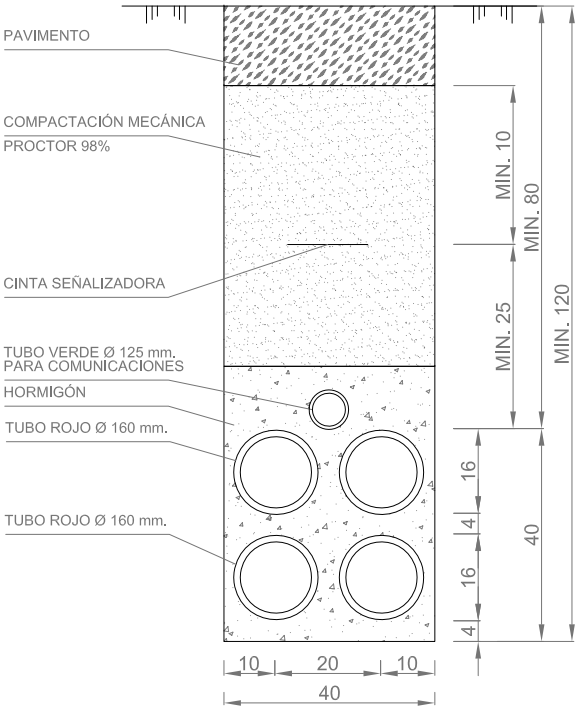
PASO AÉREO-SUBTERRÁNEO DISPOSICIÓN XERAL



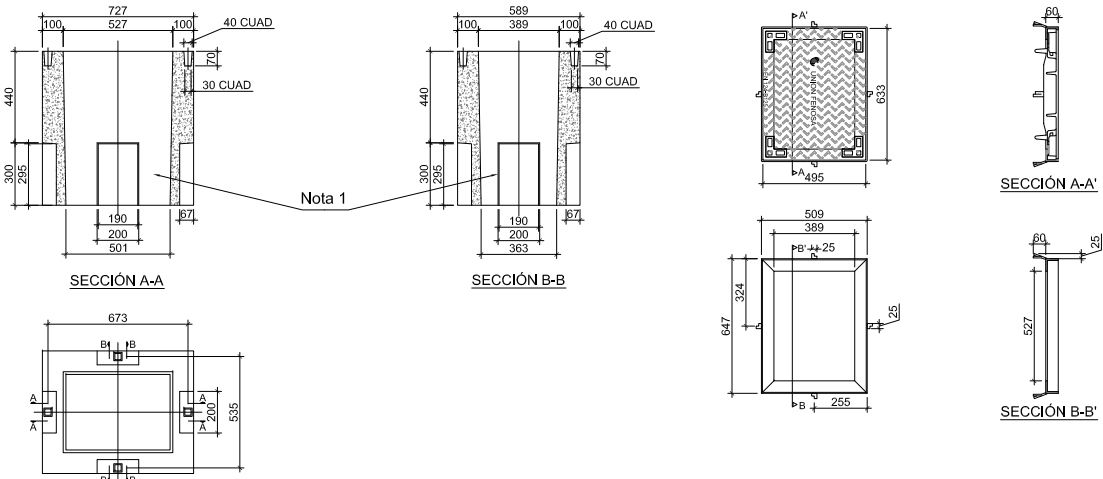
CANALIZACIÓN **Z4** 4TØ160 + 1TØ125



CANALIZACIÓN **Z4H** 4TØ160 + 1TØ125



ARQUETA DE REXISTRO EN BEIRARRÚA 1 TAPA

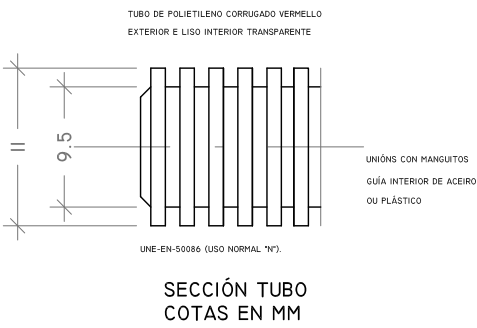
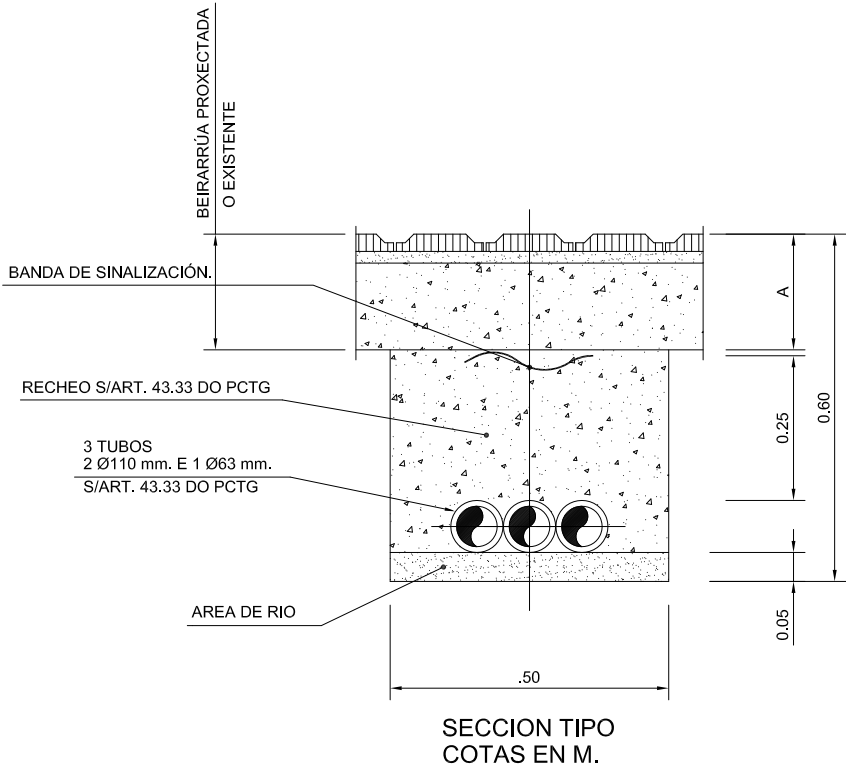


Nota 1: Este tamaño de pre-roto podrá albergar hasta 1 tubo más el correspondiente tubo de comunicaciones

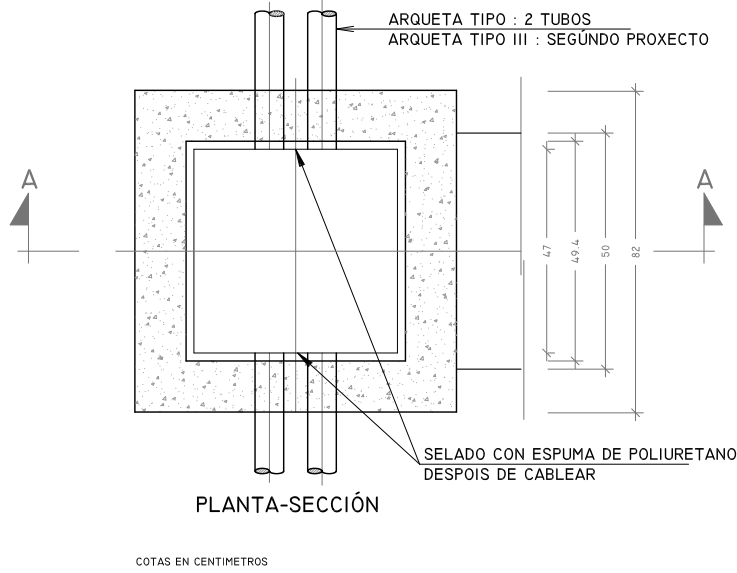
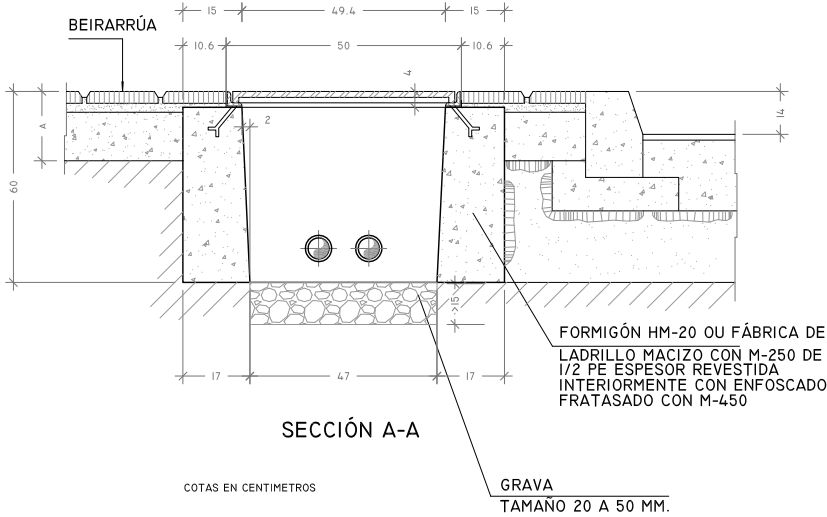


DETALLES DE ALUMEADO

CANALIZACIÓN SUBTERRÁNEA ALUMEADO  
BEIRARRÚAS PAVIMENTADAS (3 TUBOS)

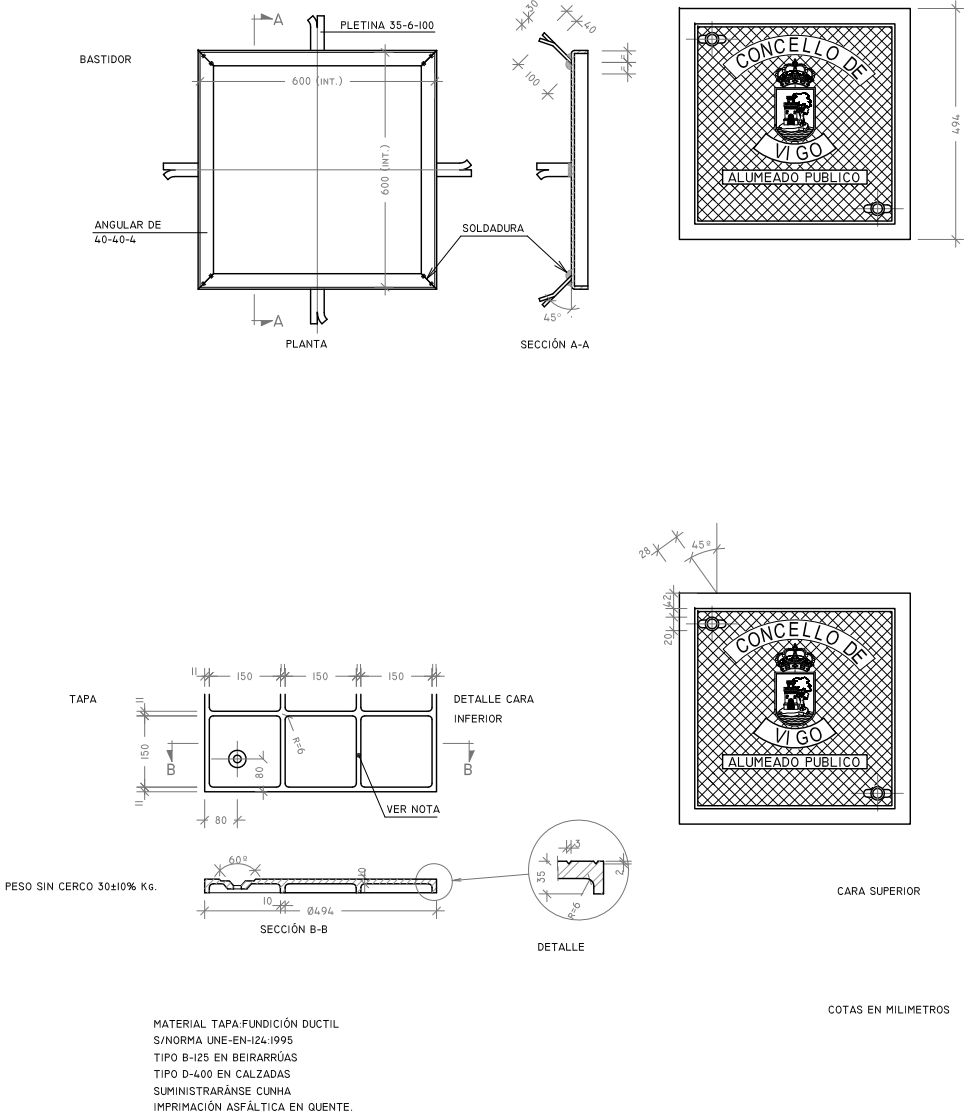


ARQUETAS TIPOS II E III CON TAPA DE FUNDICIÓN PARA PASO  
OU DERIVACIÓN (TIPO II) E PARA TOMA DE TERRA (TIPO III).



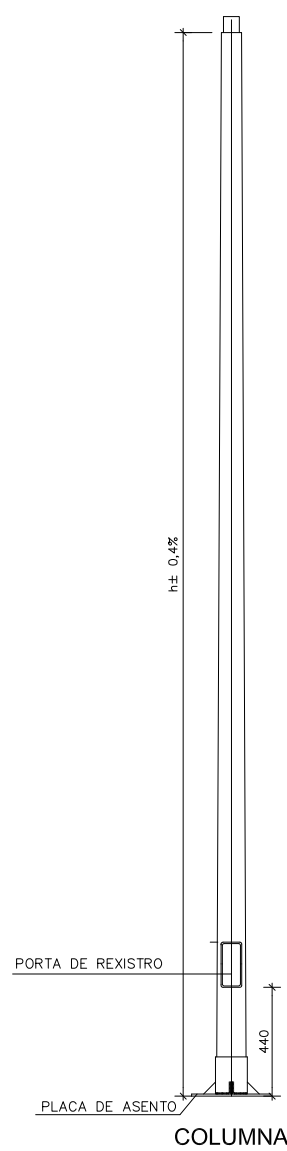
NOTA: AS DIMENSIÓNS DOS REFORZOS  
SON INDICATIVOS. CADA FABRICANTE  
DEFINIRÁOS CONFORME Ó P.C.T.G.  
E A NORMATIVA APLICABLE.

TAPA DE FUNDICIÓN PARA ARQUETAS TIPOS II E III



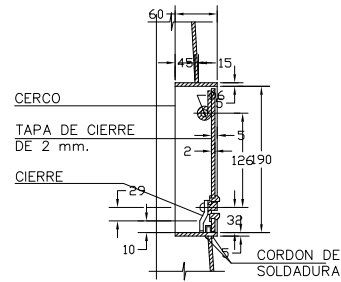
# DETALLES DE ALUMEADO

## COLUMNA DE 8 A 18 M.



DIMENSIONES DA PLACA DE ASENTOS PARA BACULOS E COLUMNAS

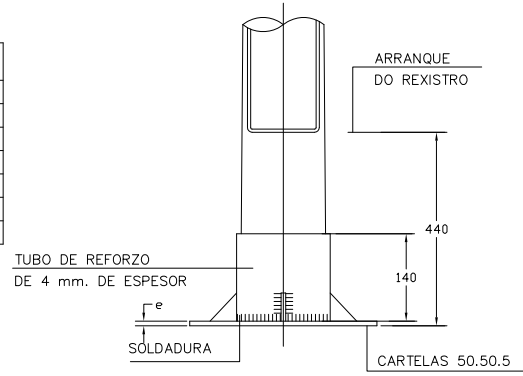
h (m)	e (mm)	f (mm)	g (mm)	k (mm)	l (mm)
8	8	285	400	50	25
9	8	285	400	50	25
10	10	285	400	50	25
12	10	285	400	50	25
14	20	285	400	50	25
16	20	350	500	60	30
18	20	350	500	60	30



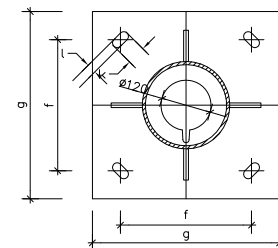
### SECCION A-A

DIMENSIONES DE LOS BACULOS

h (m)	d (mm)	W (mm)	r (mm)
8	60	1,0	1,0
9	60	1,5	1,5
10	60	1,5	1,5
12	60	2,0	1,5
14	60	2,5	2,0
16	76	2,5	2,0
18	76	2,5	2,0

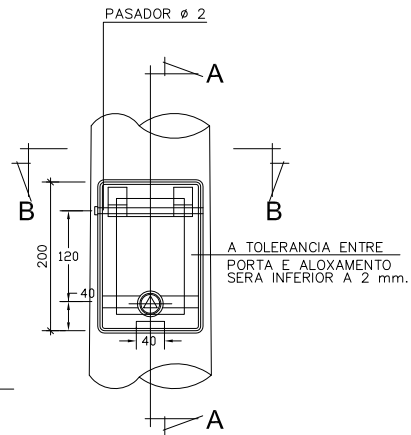


### ALZADO

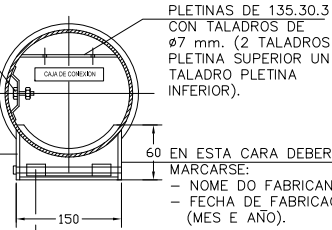


### PLANTA

- OS BACULOS E COLUMNAS, ATA 10 m. DE ALTURA SERAN DUNHA SOA PEZA.
- ACEIRO: S/UNE 72.403-84
- GALVANIZADO S/RD 2531/1985



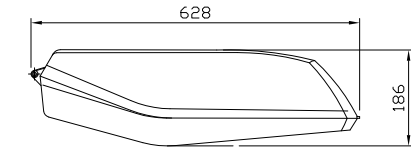
### ALZADO



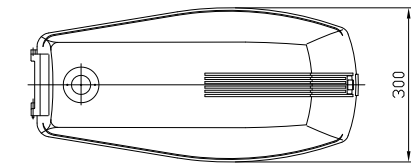
### SECCION B-B

- O MARCADO REALIZARASE NO SENTIDO DE ARRIBA ATA ABAIXO A ALTURA DAS LETRAS SERA COMO MINIMO DE 10 mm

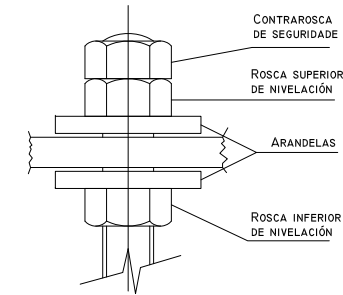
## LUMINARIA MOD. "STR-I54-CC" 150W VSAP



### ALZADO



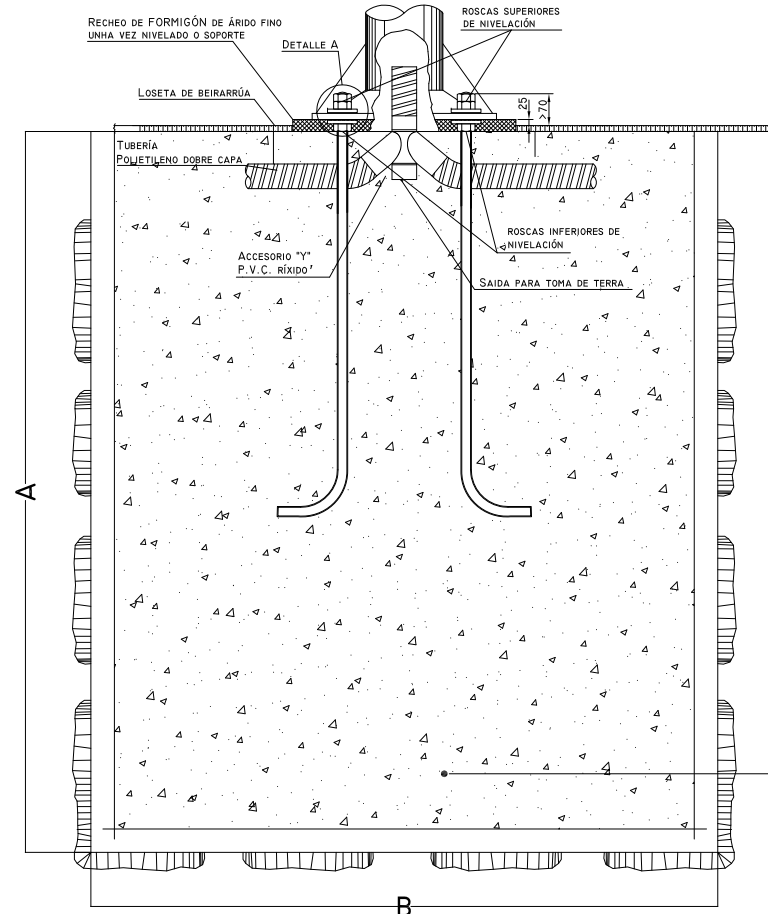
### PLANTA



### DETALLE A

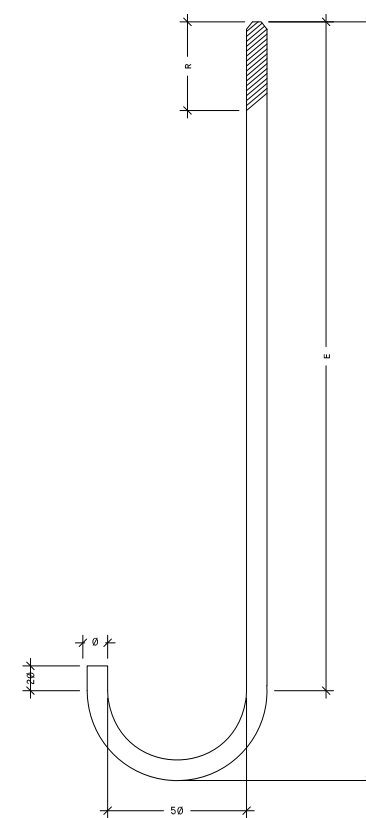
PORLONS

H(M)	H≤6	H=7	H=8	H=9	H=10	H=12	H=14
L(M)	600	700	700	700	700	900	1000
Ø(M)	16	22	22	22	22	24	24
R(M)	100	110	110	110	130	130	150
B(M)	100	150	150	150	200	200	250
C(M)	250	350	350	350	450	450	450
D(M)	215	285	285	285	285	285	285
E(M)	544	623	623	623	616	816	916

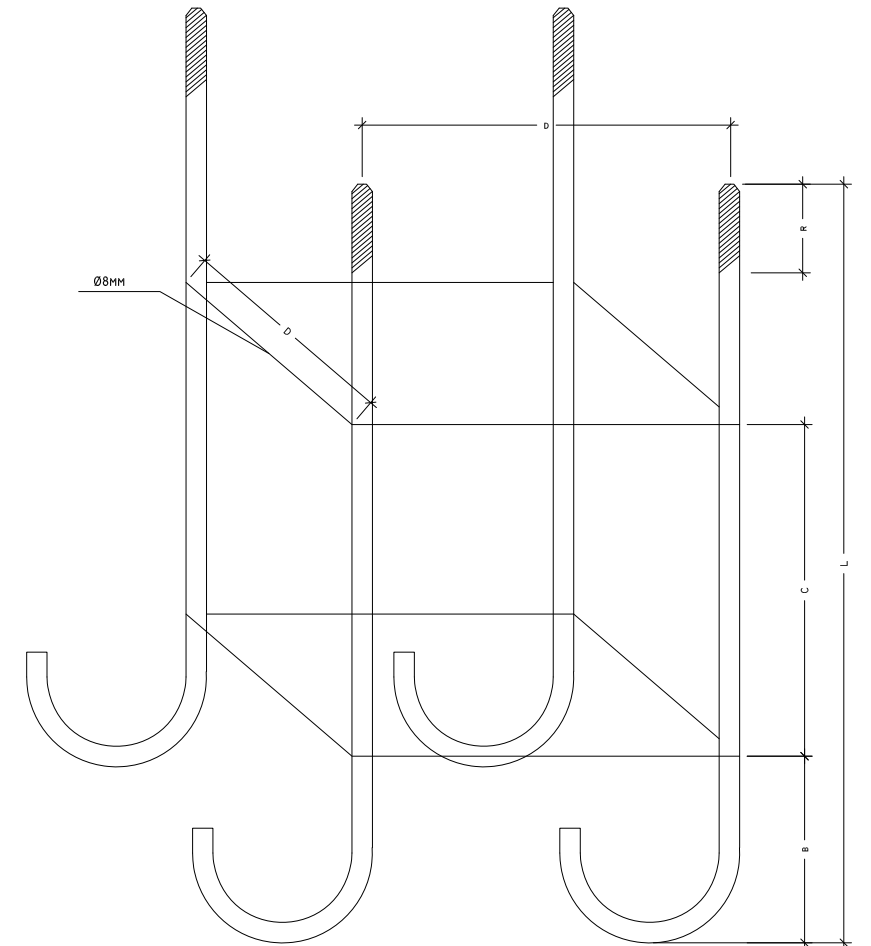


DADOS

H EN M	A X A X B EN M
≤7	0.50X0.50X0.70
8	0.65X0.65X0.80
9	0.80X0.80X1.00
10	0.80X0.80X1.00
12	0.80X0.80X1.20
14	1.00X1.00X1.40



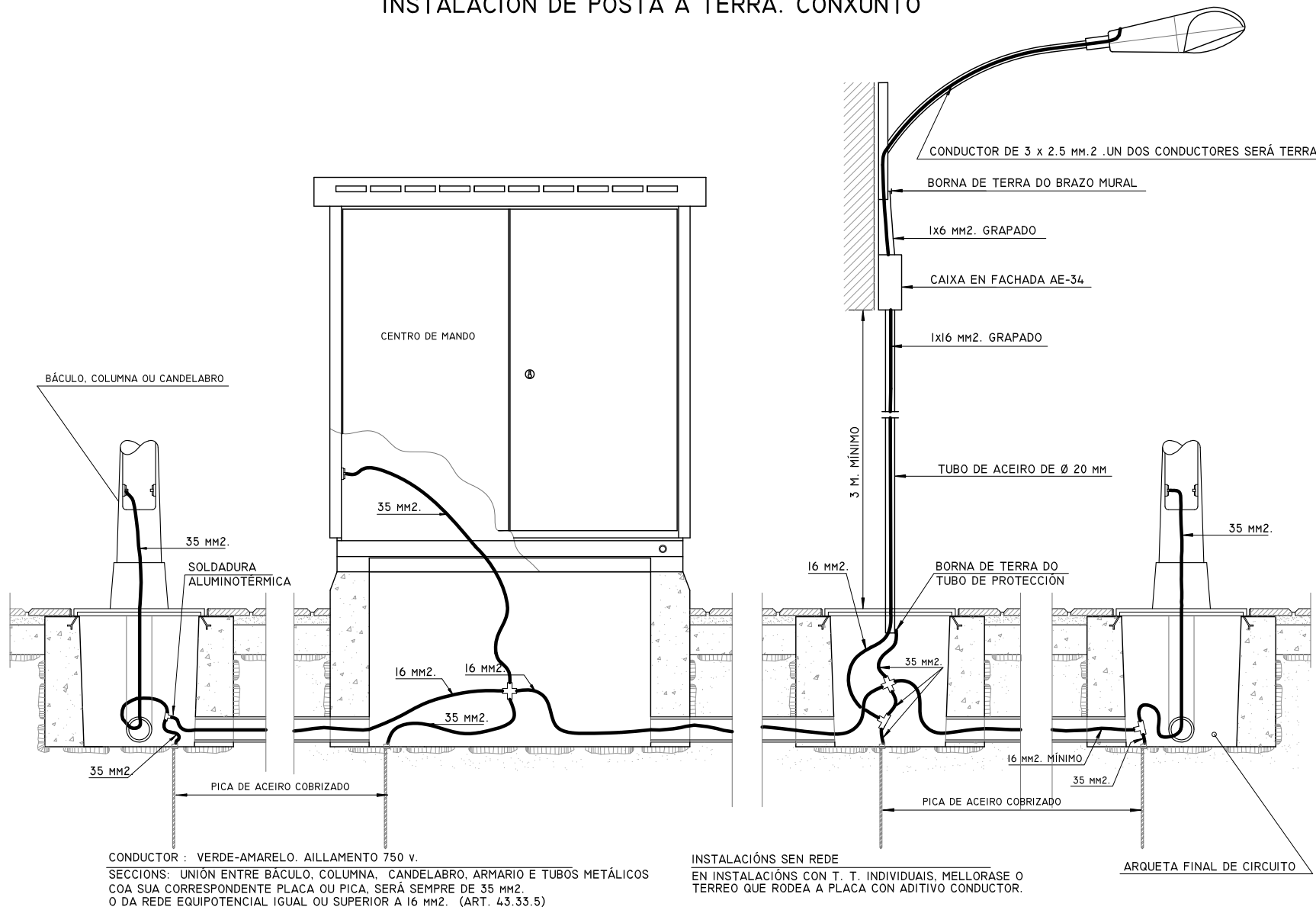
### DETALLE DO PORLÓN



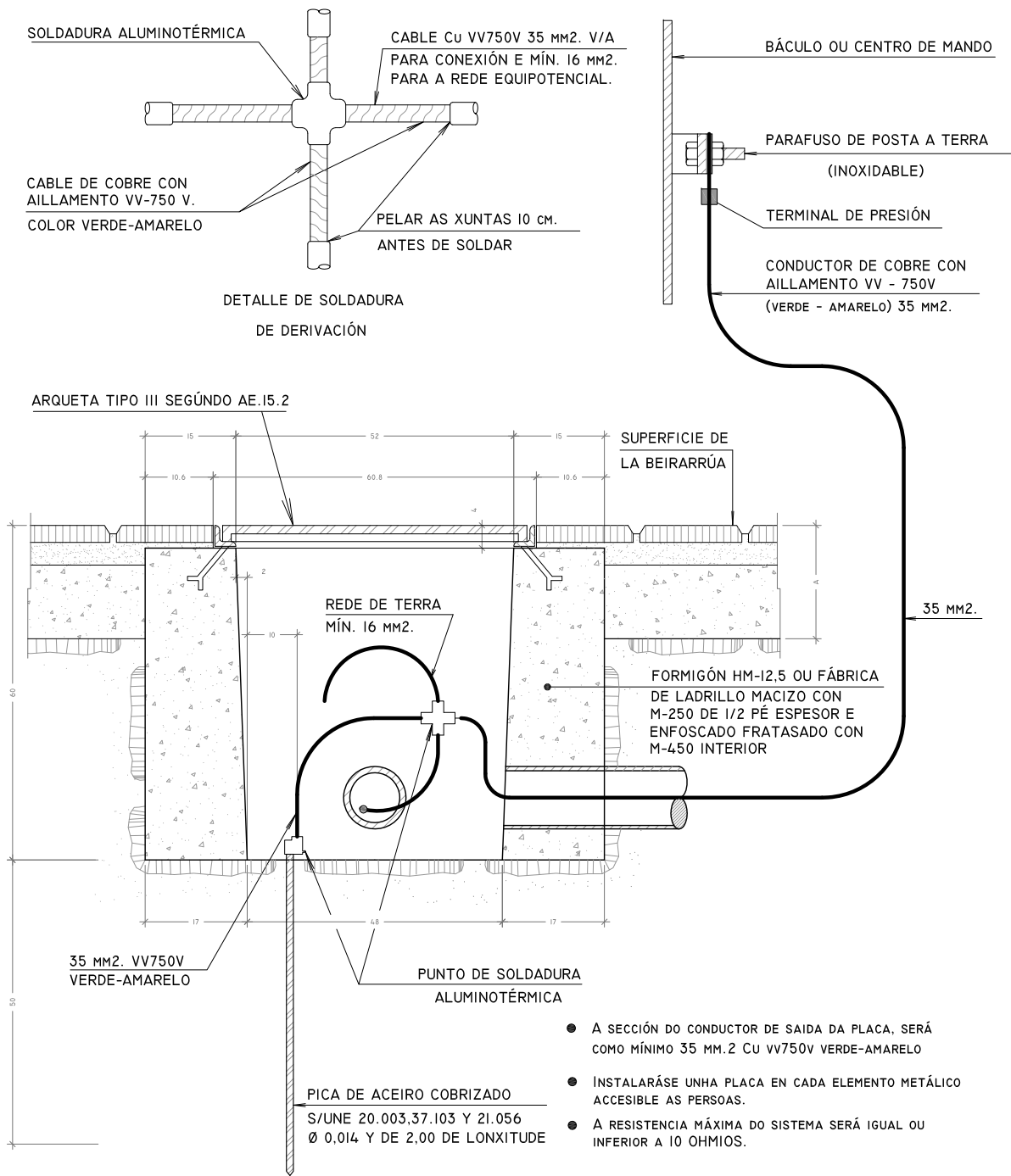
### CONXUNTO DE PORLONS CON DOBLE ZUNCHADO

DETALLES DE ALUMEADO

INSTALACIÓN DE POSTA A TERRA. CONXUNTO



PLACA PARA TOMA DE TERRA. DETALLE



CAIXA DE CONEXIÓN E PROTECCIÓN PARA COLUMNA

